



**Clavier**  
L'authenticité

Bulletin trimestriel  
d'informations communales

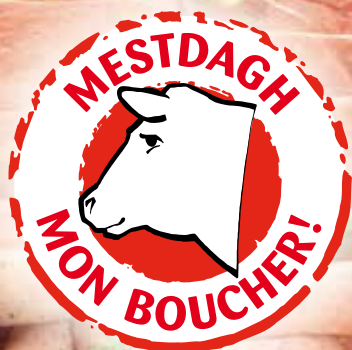
MARS 2021 • n°135



Photo : Véronique JULIEN



# LE SPÉCIALISTE DU FRAIS À CÔTÉ DE CHEZ VOUS



## market

Groupe **Mestdagh**

Ouvert dimanche  
et lundi toute la journée !

**Tinlot/Nandrin**  
au rond-point  
des vaches

**OUVERT**

du lundi au samedi de 8h30 à 20h,  
sauf mardi, jour de fermeture.

**Dimanche et jours fériés**  
de 8h30 à 19h.

Route de Marche, 30  
4557 Tinlot  
Tél. 085/55.05.01

Découvrez vos bons de réduction

sur notre site [www.groupemestdagh.be](http://www.groupemestdagh.be)



## SOMMAIRE

Vie communale 4

Environnement / énergie 9

Patrimoine et Tourisme 12

Travaux 12

Et pour nos jeunes 13

Etat Civil 14

Madame, Monsieur,

Cela fait maintenant une année entière que notre société et nos modes de vie sont impactés par cette crise du Coronavirus.

Personne n'aurait pu croire et imaginer que cette situation perdurerait au-delà de 2020 !

Malheureusement, nos familles, nos voisins ont aussi été touchés par la maladie. Et pourtant, depuis de nombreux mois, à travers nos contrées rurales, les mesures fédérales et régionales sont bien respectées et ont probablement contribué à un niveau d'infection maîtrisé. Ces mesures contraignantes reposent essentiellement sur l'adhésion personnelle et volontaire du plus grand nombre de citoyens.

Les médias nous inondent quotidiennement d'informations objectives, parfois contradictoires, parfois rassurantes mais souvent sources d'inquiétude.

Le personnel médical et de soins, le personnel de 1<sup>ère</sup> ligne ou attaché aux soins essentiels continuent d'assumer cette crise de manière courageuse, professionnelle et efficace. Qu'ils en soient une fois encore remerciés.

Le monde politique, souvent décrié, a dû prendre et continue à prendre des mesures difficiles pour l'économie et pour l'avenir mais aussi pour la situation sociale et l'équilibre psychologique de tous nos citoyens pour une durée probablement longue.

A titre personnel, mais cela a pu se vérifier au fil des semaines, je regrette le manque d'implication du monde scientifique.

Après la 1<sup>ère</sup> vague virulente qui a surpris tout le monde, les experts et les structures scientifiques, tout en continuant à analyser profondément les origines et méfaits de ce virus, devaient à mon sens, tenir un rôle d'encadrement et de précaution face à de nouvelles attaques mettant à mal toute la volonté et l'énergie de la population à se protéger.

Continuer à « crier au loup » ou à exhorter les politiques à tout fermer sans pouvoir proposer des solutions de diagnostics rassurants ne fait qu'accroître ce sentiment de découragement d'issue défavorable.

A ce jour, phase de démarrage de la vaccination de masse, qui sera à mon sens salutaire, aucune déclaration scientifique ne nous rassure encore sur une échéance approximative et probable d'un retour à la normale. N'est-ce pas cependant nécessaire à chacun d'entre nous pour garder ou reprendre confiance en l'avenir ?

Quoiqu'il en soit, nous devons continuer à respecter les mesures mises en place.

A Clavier, avec le printemps qui se profile, nous espérons revivre nos très nombreuses activités locales et associatives. Vous pouvez également trouver dans ces pages toutes les informations nouvelles ou confirmées des services mis en place pour répondre à vos demandes et besoins afin de définir un cadre de vie agréable.

Des informations complémentaires sur la vaccination primordiale pour un retour à la vie normale vous seront communiquées au fur et à mesure de leur connaissance et nous proposerons différents services pour ceux et celles qui auraient des difficultés à s'assurer cette protection.

Prenons l'espoir et l'assurance d'une vie meilleure en 2021.

Bonne lecture.

Au plaisir de vous rencontrer.

Philippe DUBOIS,  
Votre Bourgmestre.

Ce bulletin a été réalisé avec la collaboration du Collège et des différents services.

Du 17 au 19 septembre 2021, le Château de Modave accueillera son premier bivouac américain, reconstitué comme en septembre 1944, par l'Utah Remember Group. Uniformes et véhicules d'époque accompagneront diverses expositions.

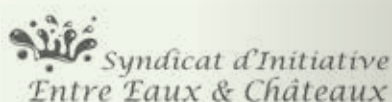
Dans ce cadre, **votre Syndicat d'Initiative recherche activement tous documents** : photographies, histoires, témoignages, objets divers.. pour une expo temporaire sur la libération des Communes de Marchin, Tinlot, Clavier et Modave.

Merci déjà pour votre aide pour enrichir cette future exposition !

Vous pouvez nous contacter ou passer à notre bureau :

Le Syndicat d'Initiative "Entre Eaux & Châteaux"  
Vallée du Hoyoux, 6b - 4577 Modave  
085/41 29 69 - info.sivh@gmail.com

Ouvert mercredi et vendredi de 9 à 16 h et jeudi de 9 à 13 h



Vu les différents délais nécessaires (mise en page, impression, distribution), les articles de ce bulletin ont été rédigés en date du 8 février. Depuis ce moment, la situation sanitaire et tout ce qui s'y rapporte (mesures gouvernementales, etc...) auront peut-être évolué. Merci d'en tenir compte.

## LE MOT DU CENTRE PUBLIC D'ACTION SOCIALE...

### Information concernant les allocations pour les personnes handicapées.

Les allocations pour les personnes handicapées pouvaient être octroyées pour les personnes souffrant d'un handicap à partir de 21 ans. Depuis le 9 juillet 2020, l'âge d'octroi est abaissé à 18 ans. Grâce à cette modification législative, quelque 10 000 jeunes pourront recevoir, cette année, une allocation ARR/AI (Allocation de Remplacement de Revenu / Allocation d'Intégration) dès qu'ils auront 18 ans.

Si vous avez entre 18 et 21 ans et que vous avez déjà un dossier ARR/AI en cours, le SPF Handicap examinera automatiquement votre dossier, vous n'avez rien à faire.

Si vous n'êtes pas encore bénéficiaire d'une ARR/AI et que vous n'avez pas droit aux allocations familiales supplémentaires, vous pouvez introduire une demande via My handicap dès que vous aurez 17 ans. Si vous avez déjà un dossier pour les allocations familiales supplémentaires (Wallonie et Bruxelles) vous recevrez une lettre de notre part vous invitant à compléter votre demande.

Il existe trois types d'allocations :

- L'allocation de remplacement de revenus (ARR) concerne les personnes de 18 à 65 ans qui, à cause de leur handicap, sont dans l'incapacité de travailler ou, pour celles qui sont actives, ont un revenu inférieur ou égal à 1/3 d'une personne valide exerçant la même activité.
- L'allocation d'intégration (AI) concerne les personnes de 18 à 65 ans qui doivent faire face à une perte d'autonomie de minimum 7 points – perte d'autonomie qui doit être évaluée lors d'un examen médical.
- Les plus de 65 ans qui souffrent d'une perte d'autonomie due à un handicap pourraient bénéficier de l'allocation pour l'aide aux personnes âgées (APA) s'ils ont une pension de retraite ou de survie et/ou s'ils ont demandé le bénéfice de la garantie de revenus aux personnes âgées (Grapa). Depuis le 1<sup>er</sup> janvier 2021, les demandes

doivent dorénavant être introduites via Wall-protect et plus via My handicap.

Depuis 2016, un service en ligne (My handicap) a été mis à disposition par le Service Public Fédéral - Direction Générale de la personne handicapée pour la gestion des dossiers.

Si vous n'avez pas d'accès informatique ou que vous éprouvez des difficultés, vous pouvez vous adresser à notre service social en appelant le n° général 085 – 31 00 50 pour demander des informations ou convenir d'un rendez-vous.

Remarque importante : nos travailleurs sociaux peuvent vous aider pour l'introduction d'une nouvelle demande – pour toute demande d'information ou d'aggravation d'un dossier en cours, merci de vous adresser directement au SPF Handicap.

### Crise sanitaire

Nous tenons à vous rappeler que le gouvernement fédéral a augmenté l'enveloppe financière des CPAS afin de nous permettre d'aider les personnes en difficultés. Tous les citoyens peuvent demander de l'aide au CPAS : aide alimentaire, prise en charge de certaines factures (eau, électricité, mazout de chauffage, bois, assurances...) soutien en matériel informatique, soutien psychologique... sur base d'une enquête sociale qui sera réalisée. Il ne faut donc pas avoir un dossier déjà ouvert au CPAS pour solliciter ces aides.

Certains Claviérois doivent faire face à des difficultés liées à cette crise qui se prolonge. Nous vous rappelons que, peu importe les difficultés que vous rencontrez, qu'elles soient liées à votre santé, à votre situation économique, à la poursuite ou non de votre activité professionnelle, nous pouvons vous aider.

**Contactez-nous ! :**  
**085/31.00.50**  
**info@cpasdeclavier.be**



### JE CHERCHE - JE DONNE - J'ECHANGE

- L'Administration communale a souvent besoin de photos pour agrémenter les bulletins communaux, le site communal, des publications diverses, .... Il s'agit essentiellement de photos représentant la commune et ses atouts en toutes saisons (paysages, agriculture, l'eau, la pierre, l'architecture, la faune, la flore,...) Si vous croquez ce type de cliché, n'hésitez pas à nous les faire parvenir à l'adresse info@clavier.be, nous en ferons bon usage !
- L'ATL est toujours à la recherche de petits matériels pour leurs activités bricolage avec les enfants. Ils sont à la recherche de : bouchons en liège, des boutons, du raphia, des pailles, des vêtements de déguisement. Merci de contacter la coordinatrice ATL - Laetitia BEUGNER -au 0486/13 82 24



HORAIRE BIBLIOS (2ème ou 4ème jeudi)

#### CLAVIER-STATION

Ecole primaire (Rue du Marché, 20)	10h45 à 11H25
Rue de la Gendarmerie, 69	11H30 à 12H00

#### OCHAIN

Ecole libre (Rue du Roi Albert, 50)	13H30 à 14H40
-------------------------------------	---------------

#### TERWAGNE

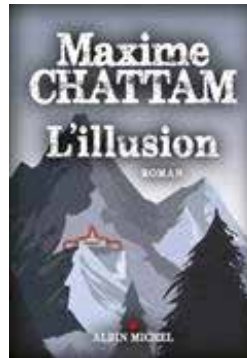
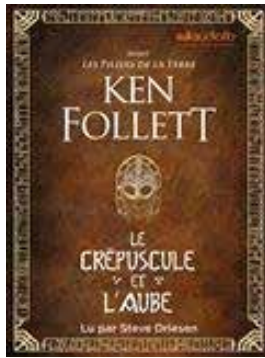
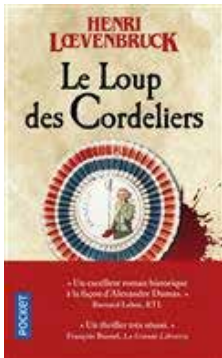
Rue Principale, 1	14H45 à 15H10
-------------------	---------------

LES DATES : 11 mars, 22 avril, 27 mai, 10 juin 2021.

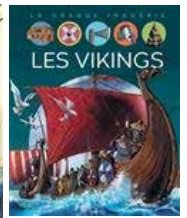
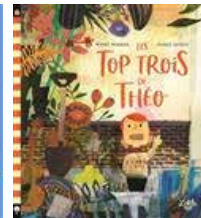


## QUOI DE NEUF À LA BIBLIOTHÈQUE ?

Livres : au rayon « nouveautés » de votre bibliothèque, vous trouverez notamment...



### En section jeunesse



La bibliothèque est ouverte :

**OCQUIER - Grand'Rue (Rowe), 2, mardi de 15 à 17h et samedi de 14 à 16h**

**BOIS-ET-BORSU (Borsu, 12), mardi de 9 à 11h (sur rdv actuellement)**

**0496/52.47.82 – bibliotheque@clavier.be**

## LE PCS DU CONDRUZ VOUS PROPOSE UNE FORMATION THÉORIQUE « PERMIS DE CONDUIRE »

### COURS THÉORIQUES DONNÉS PAR HUY-MOTOR

**6 jours en matinée du 17 au 25 mai 2021**

(pas le lundi 24 mai) de 9h30 à 12h à l'Avouerie d'Anthisnes (Avenue de l'Abbaye 19, 4160 Anthisnes), à destination des habitants des communes d'Anthisnes, Clavier, Comblain-au-Pont, Ferrières, Hamoir, Marchin, Nandrin, Ouffet et Tinlot.

Passage de l'examen théorique en groupe (si les conditions sanitaires le permettent).

En cas de réussite : possibilité de suivre une initiation aux manœuvres sur parking en individuel de 2X2H au CRT de Tinlot en Juin/ Juillet (si suffisamment d'inscrits).

LES PCS MARCHIN / OURTHE / CONDRUZ, EN COLLABORATION AVEC HUY-MOTOR, L'IPES HUY-WAREMME ET LE CRT, VOUS PROPOSENT...

**Une formation permis de conduire**

**Session printemps 2021 du 17 au 25 mai à Anthisnes**

Avec le soutien des administrations communales de Anthisnes, Clavier, Comblain-au-Pont, Ferrières, Hamoir, Marchin, Nandrin, Ouffet et Tinlot.

### Coût :

- Travailleurs et étudiants : 69€ pour les cours théoriques/ 52€ pour les 4h d'initiation aux manœuvres.
- Demandeurs d'emploi et bénéficiaires d'un revenu d'intégration sociale : Gratuit.

### Info et inscription :

PCS Condroz : Inès Mooren au 0474/77.46.42 ou [inesmooren@pcs-condroz.be](mailto:inesmooren@pcs-condroz.be) (avant le 21/04/21).

En cas de problème pour vous rendre sur le lieu de formation, veuillez-nous le signaler et nous trouverons une solution ensemble.



## L'OPÉRATION DE RÉNOVATION RURALE



### Opération de développement rural Quelles sont les avancées?

CELA FAIT PLUSIEURS ANNÉES QUE VOTRE COMMUNE MÈNE UNE OPÉRATION DE DÉVELOPPEMENT RURAL.

## MAIS AU FAIT... C'EST QUOI UNE OPÉRATION DE DÉVELOPPEMENT RURAL ?

### UN PROGRAMME GLOBAL

Une ODR est d'abord une réflexion collective sur l'ensemble des aspects qui font la vie d'une commune rurale : agriculture, économie, emploi, aménagement du territoire, urbanisme, environnement, mobilité, logement, actions culturelle et associative,...

De cette réflexion naîtra un programme qui fixe des objectifs clairs à atteindre et des actions concrètes à entreprendre pour la dizaine d'années à venir. C'est le Programme communal de développement rural, le PCDR.

Le PCDR intègre les principes du développement durable et peut faire office d'Agenda 21 local si c'est la volonté communale.

### UN PROCESSUS PARTICIPATIF

Une ODR se construit au cœur de la commune avec la participation de tous : les mandataires, les citoyens, les associations, les milieux économiques, sociaux, culturels et environnementaux.

Pendant toute la durée de l'ODR, la Commission locale de développement rural, la CLDR, épaula le conseil communal. Cette commission est représentative de la population : les membres proviennent de différentes classes d'âge, de différents villages et milieux socio-économiques.

La CLDR est composée de citoyens de la commune et de représentants du conseil communal (max. 1/4).

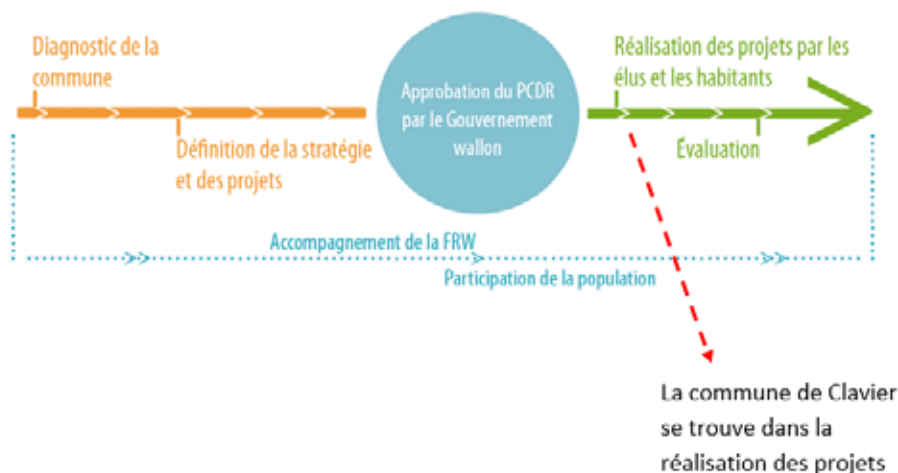
### DES PROJETS SUBSIDIÉS

L'ODR est organisée par un décret de la Région wallonne (11/04/14). Celle-ci dispose d'un budget spécifique destiné à financer les projets des PCDR.

Certains projets peuvent bénéficier jusque 80% de subsides, voire 90% pour les projets transcommunaux.

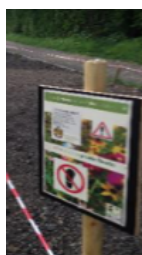
Une belle récompense pour l'effort de réflexion globale et de participation citoyenne !

## OÙ EN EST LA COMMUNE DE CLAVIER DANS CE PROCESSUS?



## QUELQUES PROJETS RÉALISÉS CES DEUX DERNIÈRES ANNÉES

- L'organisation d'une soirée Zéro déchets
- La mise à disposition des associations de Clavier de 4.000 gobelets réutilisables
- L'inauguration du verger
- Etés solidaires avec l'enlèvement de la balsamine et des actions « petits travaux »
- L'engagement d'un éco-passeur
- L'installation de lampes LED
- La collaboration avec Be Wapp asbl
- ...



## ET POUR 2021... NOTAMMENT



### OUVERTURE DU MARCHÉ DES PRODUCTEURS (PRINTEMPS 2021)

Le marché des producteurs locaux aura pour but de regrouper les différents producteurs de la région dans un espace chaleureux et convivial. Une belle occasion pour les Clavierois de se retrouver, d'échanger, de (re)découvrir ...



### LA CONSTRUCTION DU HALL POLYVALENT CLAVIER-OUFFET

Le projet porte sur la construction d'un bâtiment polyvalent et modulable pouvant accueillir à la fois des activités sportives, socioculturelles, associatives et économiques. Ce bâtiment jouera notamment le rôle d'une salle de village à Clavier Station et proposera des locaux de réunions et d'activités pour les associations des deux communes.



### L'AMÉNAGEMENT DU RAVEL SUR LA LIGNE 126 MARCHIN-CLAVIER-MODAVE

Il s'agit de proposer aux utilisateurs de cette voie lente une interprétation du patrimoine ferroviaire mais aussi de l'aspect naturel, historique et touristique de la région. C'est l'occasion pour les communes de mettre en valeur l'histoire des anciennes gares, la faune et la flore de nos rivières, les légendes locales mais aussi les attraits touristiques en suggérant aux usagers de quitter quelques instants le RAVeL.



## A QUI S'ADRESSER...

VOUS AVEZ DES QUESTIONS, UNE INTERPELLATION, DES REMARQUES, PLUSIEURS POSSIBILITÉS

## LES MEMBRES DE LA COMMISSION LOCALE DE DÉVELOPPEMENT RURAL (CLDR)

Ils sont un relais entre l'autorité communale, les associations locales et la population de la commune. Ils suivent l'état d'avancement des différents projets et actions du PCDR et peuvent faire des propositions de projets à poursuivre ou à entreprendre pour répondre au grands défis qu'ils se sont fixés. Vous retrouvez dans ce tableau la liste des membres ainsi que leur représentativité.



	Effectifs	Suppléants
Représentent les habitants de leur village		
Bois-et-Borsu	Mme Botte	M. J. Wathelet
Clavier-Station	M. Opitom	
Ochain	Mme Garroy	M. Jauniaux
Clavier Village	M. Capier	M. Gérard
Pailhe	M. Delforge	M. Renier
Terwagne	M. Collinge	Mme Matriche
Ocquier	M. de Conde	M. Remacle
Les Avins	Mme Lemoine	Mme Hanoul
Pair	M. Lien	
Représentent des groupes (classe d'âge, indépendants, agriculteurs) / thématiques spécifiques		
Pour les aînés	M. Hendrichs	Mme Nahan
Pour les jeunes	M. Delhez	Mme Merland
Pour les agriculteurs/indépendants	M. Mattivi	Mme Lamer
Pour les femmes	Mme Degive	Mme Genotte
Pour les associations	M. Abeels	Mme Gérard
Pour l'environnement	M. Chapelle	M. Galetic
Pour la santé, le bien-être	Mme Lange	Mme Pierantonio
Pour la mobilité	M. Deprez	M. Couchard
Pour le patrimoine	M. Daumerie	Mme Bonameau
Pour la communication et les nouvelles technologies	M. Henrotay	M. Lince
Représentent le Conseil Communal		
	Damien Wathelet, le Président	Ludivine Van Holsaet
IC	Philippe Dubois	Marc Olivier
	Alain Huppe	Gérard Laval
	Emilie Penay	
Ensemble	Annie Luymoeyen	Christian Giet
	Marie-Laure George	Dany Cornet

## MAIS AUSSI...

### Le Président de la CLDR :

Damien Wathelet, 0473/80 22 85 ou wathelet.damien@gmail.com



**La Fondation Rurale de Wallonie:** Florence Loubris et Katty De Grootte  
083/6607 70 - ou f.loubris@frw.be ou k.degrootte@frw.

## ENVIE D'EN SAVOIR PLUS ?

L'ensemble des comptes-rendus des différentes réunions de l'opération de développement rural, et de nombreuses autres informations se trouvent sur :  
<https://www.clavier.be/ma-commune/participation-et-citoyennete/cldr>



# Environnement et énergie

## LA COLLECTE DES ENCOMBRANTS À DOMICILE

### ENCOMBRANTS



L'enlèvement d'encombrants en bon ou mauvais état à votre domicile est proposé en collaboration avec la Ressourcerie Pays de Liège.



La Ressourcerie Pays de Liège est une entreprise d'insertion qui réalise des collectes non destructrices et sur appel d'encombrants afin de permettre leur réutilisation ou leur recyclage.

### Quels sont les encombrants collectés ?

- Le mobilier, les objets de décoration, la vaisselle, les tissus d'ameublement ;
- Les livres, jouets, vélos et autres objets de loisir ;
- Les électroménagers, les appareils électriques et électroniques (friteuses vidées de leur huile) ;
- Le matériel de chauffage ou articles métalliques (tondeuses vidées de leur carburant et de leur huile de moteur) ;
- Les PVC de construction, frigolite, outils, les portes, les bois, les métaux, les plastiques, les marbres ;
- Les sanitaires.

### Comment faire pour profiter de ce service ?

- Vous appelez directement la Ressourcerie au 04 220 20 00
- Vous prenez rendez-vous avec l'équipe de collecte, au plus tard une semaine avant la date de collecte (cfr votre calendrier Intradel)
- Vous communiquez la liste la plus complète possible de vos encombrants à collecter
- Vous placez vos encombrants au rez-de-chaussée de votre immeuble (pas sur le trottoir) le jour convenu
- Vous groupez les pièces multiples : liez les planches, placez les petits objets dans des boîtes en carton...



Ressourcerie  
du Pays de Liège

### Les dates de collecte pour 2021 sont : 16/03, 15/06, 16/09 et 16/12

### Quel coût ? Du nouveau

Un premier enlèvement avec un maximum de 3m<sup>3</sup> est octroyé gratuitement à chaque ménage.

Les 3 enlèvements suivants seront facturés à 25€/m<sup>3</sup> par enlèvement.

## LA MATERIOTEK

Un nouveau concept dans le magasin RShop Country de la Ressourcerie Pays de Liège.



La MATERIOTEK: une mine d'or où vous trouverez toutes sortes de matériaux et objets à tout petits prix :

- > Jardinage
- > Sanitaire
- > Menuiserie / Boiserie
- > Quincaillerie
- > ...

### Où ?

R Shop COUNTRY  
Chaussée verte 25/3  
4460 Grâce-Hollogne



## COMPOSTAGE À DOMICILE

### Une participation communale de 20€ sur l'achat d'un fût à compost et de sa tige mélangeuse

Partant du principe que 20,52% de la population claviéroise dépasse le quota de déchets organiques inclus dans le service minimum pour un dépassement entre 0 et 100kg et pour 25,53% un dépassement de plus de 100 kg, le Conseil

communal du 02 février 2021 a décidé de vous aider à diminuer le poids de déchets organiques dans votre conteneur vert, en vous accordant une quote-part communale de 20€/ménage sur l'achat d'un fût à compost de 290L et de sa tige aérateur. **Vous ne payerez que 28€ !**



L'ensemble sera commandé via un achat groupé auprès de l'Intercommunale Intradel.

### Composter c'est :

- **valoriser** nos déchets organiques ménagers à domicile (épluchures de légumes, de fruits, marc de café, sachets de thé, ...) ;
- **fabriquer** un engrais naturel de qualité et sans mauvaises odeurs ;
- **diminuer** le poids de nos conteneurs : 30% du volume et 50% du poids de la poubelle ménagère sont des déchets organiques ménagers ;
- **un acte citoyen** et une économie collective.

Une information via notre page FB et notre site sera publiée pour annoncer le début de la « campagne » et la procédure à suivre.

**Plus d'informations**, Service Eco-conseil – 086/34.94.43



# Environnement et énergie

## ISOLATION DE VOTRE MAISON: DES PRIMES IMPORTANTES EXISTENT

Depuis peu, la Région wallonne a majoré les primes liées à l'isolation de votre bâtiment. Afin de vous aider dans votre réflexion, la commune de Clavier en partenariat avec le GAL pays des Condruses, a mis en place un accompagnement spécifique (voir [www.RenovEnergie.be](http://www.RenovEnergie.be) ou prendre contact avec notre écopasseur).

Or, un des freins pour pouvoir recevoir ces primes est l'obligation de faire auditer le bâtiment préalablement par un auditeur agréé.

Le coût de cet audit est d'environ 1.000€ et dépend du volume de la maison, de sa complexité,... La Région wallonne octroie une prime liée à cet audit mais nous estimons que le cout global à payer reste malgré tout encore un souci.

C'est pourquoi, depuis le 3 février 2021, une prime communale complémentaire à la prime régionale concernant l'audit énergétique de votre habitation a été votée au Conseil. Cette prime communale s'élève à 50% de la prime régionale. Elle peut être sollicitée dès la réception de la notification d'octroi de la prime régionale.



### MONTANT DE LA PRIME

Il existe un montant de base et une majoration en fonction de la catégorie de revenus. Ce montant de base de la prime peut être multiplié par 1, 2, 3, 4 ou 6 en fonction de vos revenus, de la composition de votre ménage et des éventuelles réductions (enfants à charge, etc...)

Prenez contact avec notre éco-passeur pour le calcul détaillé en fonction des divers critères.

(Le tableau ci-après peut néanmoins vous donner une idée...)

Revenu de référence du ménage	Prime régionale	Prime communale	Solde à charge du citoyen si coût audit de 1000 €
≤ 23.000€	660€	330€	10€
≥ 23.000,01€ et ≤ 32.700€	440€	220€	340€
≥ 32.700,01€ et ≤ 43.200€	330€	165€	505€
≥ 43.200,01€ et ≤ 97.700€	220€	110€	670€
> 97.700€	110€	55€	835€

Pour tout renseignement, n'hésitez pas à contacter notre écopasseur, Xavier Verweken au 086/34.94.44 ou 0473/923.144 - [ecopasseur@clavier.be](mailto:ecopasseur@clavier.be)

**Ensemble contribuons à diminuer notre empreinte carbone !!**

## INTRADEL

### LANGES D'ENFANTS : UNE DÉCISION ENVIRONNEMENTALE POSITIVE.

**1<sup>er</sup> Dès le JANVIER 2022**

#### Les langes d'enfant : un déchet pas comme les autres

Les langes d'enfant sont passés en quelques années d'une composition majoritairement de cellulose biodégradable, à une structure qui ne comporte pratiquement plus que **du plastique et des produits chimiques**.

Si ces langes sont extraits du processus de compostage, il est aujourd'hui nécessaire, tant en terme économique qu'en terme de qualité du compost, de **supprimer les langes d'enfants de la fraction organique**.

Pour Intradel, ces langes représentent +/- **45% des indésirables dans les conteneurs des déchets organiques**. Les y laisser reviendrait à épandre sur les champs cultivables 280 particules (≤5mm<sup>3</sup>) de plastique par m<sup>2</sup> de terre de culture.

#### Et dans votre commune?

Dans votre commune **pas de changement avant le 1<sup>er</sup> janvier 2022**. Les langes d'enfants sont toujours à déposer dans le conteneur vert ; ils seront enlevés du process pour garantir la qualité du compost.

#### La solution à partir du 1<sup>er</sup> janvier 2022 :

**Ne plus jeter le lange dans l'organique, mais bien dans les déchets ménagers résiduels.**

## CHAUFFAGE ET SANITAIRE

NOUS PRENONS EN CHARGE VOTRE PLOMBERIE  
Faites confiance au savoir-faire

## SALLE DE BAIN

NOUS AMÉNAGEONS  
VOTRE SALLE DE BAIN DE A À Z  
Plus de 30 ans d'expérience



## Ets **TATON** **HEM CHAUFFAGE SPRL**

Rue du Roi Albert, 21 A | 4560 CLAVIER  
Tél. 0475 85 91 01



# MAZOUT PREVOT

MAZOUT / GAZ / PELLETS



## COMMANDEZ MAINTENANT! SERVICE RAPIDE

ECONOMISEZ SUR VOTRE FACTURE DE MAZOUT EN  
COMMANDANT DIRECTEMENT SUR NOTRE SITE INTERNET :  
**WWW.MAZOUT-PREVOT.BE**  
POSSIBILITÉ AUSSI DE COMMANDER PAR TÉLÉPHONE OU  
PAR MAIL.

MAZOUT PRÉVOT, C'EST ÉGALEMENT LA LIVRAISON  
DE **PELLETS, GAZ, BOIS ET CHARBON.**  
TOUTES LES INFOS DE LIVRAISON SUR NOTRE  
SITE : **WWW.MAZOUT-PREVOT.BE**

Mazout Prévot • Rue Martinpa 17, 4557 Tinlot • Tél : 085/51.22.23  
Infos & renseignements : richard.prevot@prevot-group.be • www.mazout-prevot.be

## LERHO ERIC

INFIRMIER INDEPENDANT  
(agrée toutes mutuelles)

Rue Roi Albert, 68 - Ochain  
0476/462717



## Garage Graindorge

Vente de véhicules neufs et d'occasions  
Entretiens - réparations, pneus toutes marques  
indépendant (VW - Audi - Seat - Skoda)  
Route du Val n°5, Clavier  
**085 84 69 45 - 0475 69 53 56**

## LA BRASSERIE DE LA STATION LANCÉE SUR LES RAILS À TERWAGNE !

Artisanale, locale, indépendante. Laurent HAIN tient à ces trois qualificatifs pour décrire sa nouvelle micro-brasserie. « Il s'agit bien d'une bière que je brasse moi-même, dans mes propres installations. Elle est locale et vise une commercialisation de proximité, en circuit court. Je suis seul à la barre et je m'occupe de toute, de la production à l'étiquetage. »

Baptisée Brasserie de la Station en référence au lieu, elle est installée au domicile de Laurent, à Terwagne, dans un local « pro », spécialement imaginé et construit par ses soins. « J'ai tout réalisé moi-même, de la brique à l'installation des cuves, récupérées d'une autre brasserie. Il m'a fallu 2 ans de travail et tout a été financé sur fonds propres. C'est un sacré investissement en argent mais aussi en temps... »

Si la brasserie vient d'être officiellement lancée, elle mûrit dans la tête de l'informaticien depuis 8 ans. « Je suis passionné de bières locales. En 2000, en tant que président du comité des fêtes de Terwagne, j'ai lancé la fête de la bière qui a connu 20 éditions et qui mettait à l'honneur plus de 50 bières, uniquement de microbrasseries. J'ai aussi participé au développement de la Brasserie Minne, à Marche. En 2012-2014, j'ai suivi une formation de brasseur à l'IFAPME. Au départ pour mon plaisir, sans aucun objectif puis très vite, la passion m'a rattrapé. L'envie de faire ma propre bière ne m'a plus lâché. Et le projet a pris forme doucement... »

Pour se procurer la Rocket, on peut passer chez lui ou au distributeur de produits locaux de la ferme Verhulst, tout proche. « C'est ce qu'on appelle du circuit hyper-court ! » Il compte aussi la proposer dans d'autres commerces de Clavier et des communes voisines. « Mais je n'irai pas plus loin. Ce n'est pas du tout le but. C'est en tous cas un petit rêve qui se réalise... »

### Plus d'infos ?

[www.brassriedelastation.be](http://www.brassriedelastation.be) 0476/96.92.95



## La page des Travaux

### LES TRAVAUX SUR NOS ROUTES

En plus des réparations régulières (qui figurent dans notre planning dès que la météo le permet !) nous vous listions dans notre édition de décembre 2020 quelques gros chantiers de voiries touchant à leur fin.

Dans la continuité des années précédentes (Rue de Pair, rue d'Atrin), nous avons en effet poursuivi dans la rénovation d'un des axes principaux de notre commune (Bois-et-Borsu, Odet et Fontenoy)

Des images valant mieux que de longs discours, ces quelques photos des routes rénovées vous permettront de juger de l'amélioration apportée.



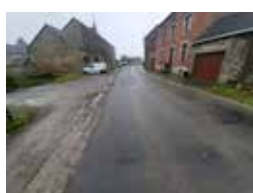
La Pierre aux Loups



Rue du Roi Albert à Ochain



Rue du Tige



Borsu



Odet



Fontenoy



Rue de l'Agauche

# La page des Travaux

## PARMI LES TRAVAUX RÉGULIERS DE NOTRE ÉQUIPE, LES AMÉNAGEMENTS DE MOBILITÉ ET DE SÉCURITÉ.



Placement de potelets à Ocquier



Placement de potelets à Clavier-Station



Placement de piquets à Clavier



Placement de signalisation à Ocquier



Placement de signalétique sur les ruisseaux

## Et pour nos jeunes

### DANS NOS ECOLES

Durant ce mois de janvier, les élèves de l'école primaire de Bois-et-Borsu ont pu bénéficier d'une animation cirque d'une journée.

Cette animation prise en charge par l'école de cirque "Crazy Circus" était le cadeau de Saint Nicolas.

Les enfants ont pu découvrir les différentes disciplines à travers plusieurs ateliers : équilibre, manipulation d'objets, jeux d'expression ...et tout cela dans le respect des règles sanitaires.

Tous les avis sont unanimes du plus petit au plus grand ; les enfants ont passé une magnifique journée !

Un bon bol d'amusement, de découverte, de détente ; qui a fait un bien fou dans le contexte actuel !



### PROCHAINEMENT ... À VOUS LA PAROLE ! EXTRASCOLAIRE : VOTRE AVIS NOUS INTÉRESSE !

Le service ATL de Clavier lancera très prochainement une vaste enquête (parents – enfants – opérateurs) afin de mieux cerner les besoins et attentes des parents sur la qualité de l'accueil et des activités destinées aux enfants de 2.5 à 12 ans. Vos réponses nous permettront d'établir les lignes directrices de l'accueil sur le territoire de Clavier afin de renforcer la qualité de l'accueil et de diversifier le panel d'activités proposées.

Les questionnaires arriveront très prochainement chez vous.

D'avance, merci pour votre collaboration.

Laetitia BEUGNIER, coordinatrice ATL de Clavier.



### LES MERCREDIS DE L'ATL DE CLAVIER

L'équipe d'accueillantes/animateurs accueille les enfants de 2.5 à 12 ans de chaque école (communales et libres) dès la sortie des classes tous les jours et les mercredis après-midi.

Le rôle de l'Accueil Temps Libre n'est pas de reproduire « l'école après l'école ».

Lors de l'accueil, l'enfant n'est plus considéré comme un élève mais il profite du moment de détente et de liberté.

Voici quelques activités organisées à l'ATL :



Utilisation de chaussettes orphelines



Atelier nature



Calendrier de l'aveugle





Du 01 novembre 2020 au 31 janvier 2021

## NAISSANCES

- Batiste WARNY, fils de Pierre et de Marie-France LIZIN, Bois-et-Borsu
- Lucien CLAEREN, fils de Jan et de Justine ROSKAM, Les Avins
- Joseph DELVAUX KHALIFA, fils de Fahd KHALIFA et de Elise DELVAUX, Ocquier (Amas)
- Florian DEWEZ, fils de Aurélien et de Vanille COLLARD, Clavier (Station)
- Lina FLOYMON, fille de Mathieu et de Audrey GRAINDORGE, Clavier (Ochain)
- Juliette ANDREINI, fille de Guillaume et de Alice DE CORTE, Les Avins
- Lucien RASQUIN, fils de Vincent et de Marie-Françoise LIOTA, Clavier (Ochain)
- Alix LERUSE, fille de Benjamin et de Magali MEUNIER, Clavier (Station)
- Thibaut RAMET, fils de Michael et de Stéphanie HOST, Terwagne
- Kaylann MARTHUS, fils de Kevin et de Laura MATRICHE, Bois-et-Borsu
- Livia HERNANDEZ, fille de Grégory et de Ophélie GUSTIN, Clavier (Ochain)
- Noé GATHOT LEBOUTTE, fils de Benjamin GATHOT et de Adelaïde LEBOUTTE, Les Avins
- Élixa BARRANCO COBREROS, fille de Sébastien et de Morgane TERWAGNE, Les Avins

## MARIAGE

- Joël JONGEN, de Les Avins et Elena LAZEBNIKOVA, de Fédération de Russie
- Comte Antoine de LOOZ-CORSWAREM, de Pailhe et Ségolène NÈVE de MÉVERGNIES, de Pailhe
- Nicolas ZACCARIA, de Les Avins et Julie DECERF, de Les Avins
- Damien WINDMOLDERS, de Les Avins et Charlotte DAMBROISE, de Les Avins
- Baudouin FRIPPIAT, de Clavier (Village) et Marine DARCIS, de Clavier (Village)

## DECES

- Pierre ROMAIN, 92 ans, veuf de Jeannine BODSON, Clavier (Station)
- Odile LUPSIN, 91 ans, veuve de Marcel GIGOT, Clavier (Ochain)
- Marcel SEPTON, 82 ans, veuf de Bernadette LAMER, Ocquier
- Jeannine RAQUET, 103 ans, veuve de Georges HAMOIR, Clavier (Ochain)
- Jean NIVARLET, 89 ans, époux de Marie JADOT, Clavier (Ochain)
- Francine KEMPGENS, 93 ans, célibataire, Clavier (Pair)
- Marie-France CRUTZEN, 65 ans, épouse de José TASIAUX, Bois-et-Borsu
- Josette LAMSOU, 88 ans, veuve de Joseph GODEFROID, Clavier (Ochain)
- Jean-Pierre LESCEUX, 75 ans, divorcé, Terwagne
- Jacqueline GILMART, 72 ans, épouse de Antoine CHALTIN, Bois-et-Borsu
- Bruno DÉJARDIN, 62 ans, divorcé, Les Avins

## L'AGENCE LOCALE POUR L'EMPLOI DE CLAVIER SECTION TITRES-SERVICES recherche

des techniciens, techniciennes de surface pour sa réserve de recrutement

Vous habitez la commune et vous disposez d'un moyen de locomotion ?

Vous recherchez un emploi à proximité de votre domicile ?

Vous êtes organisé(e), rigoureux(se), vous avez le sens du travail bien fait, vous aimez rendre service et vous avez l'expérience du nettoyage chez des particuliers ?

Envoyez votre candidature à l'adresse suivante : [alem.clavier@clavier.be](mailto:alem.clavier@clavier.be)

Personne de contact : REGINSTER Hélène • Téléphone : 085 / 23 69 11  
3, rue de la Gendarmerie – 4560 Clavier



Titres-Services

**OLIVIER S.A.**  
Portes & Fenêtres  
info@chassisolivier.be  
www.chassisolivier.be  
B-4560 CLAVIER - 086 34 42 42  
*Les Châssis à l'infini*  
VAN BEVEREN ALU  
PVC SCHÜCO

## Funérailles F. Hebette

- Funérailles - Créations - Assurances obsèques
- Assistance administrative
- Réceptions après funérailles dans la salle de votre choix
- Chambre mortuaire à domicile
- Monument - Caveau - Inscriptions
- **Funérarium avec espace privatif pour la famille, vaste parking**

Hebette-Daxhelet Sprl

13, rue d'Andenne - B-5370 Havelange  
Téléphone: 083/63.30.52 - 0473/87.87.50  
Intervention toutes régions - Permanence 7j/7

# SPAR - CLAVIER

RUE DE LA GENDARMERIE, 70 B



SPAR



XTRA



## CENTRE DE TRI DE DECHETS & LOCATION DE CONTENEURS

Particuliers ou entrepreneurs, nous acceptons tous vos déchets même en petite quantité.

085/24.08.85 - [info@cttinlot.be](mailto:info@cttinlot.be)  
Zoning de Tinlot - Rue Martinpa, 9

Toutes les infos sur notre site :

[www.centredetritinlot.be](http://www.centredetritinlot.be)

PHARMACIE  
GUIOT  
VALÉRIE

085/41 11 68

### Pont de Bonne Modave

Ouvert du lundi au vendredi  
de 9h à 12h et 13h30 à 19h  
le samedi de 9h à 12h

Homéopathie  
et  
aromathérapie



## Ets Dechamps et Fils

ELECTRO - TV - HI-FI - VIDEO  
MATERIEL ELECTRIQUE

Plus de 10.000 appareils en stock !  
Liste de mariage - Dépannage assuré par la maison



Rue de Dinant, 22 - 4550 NANDRIN - Tél. : 085 51 11 79

Ouvert tous les jours de 9 à 12h et de 13h30 à 18h30  
sauf le samedi jusqu'à 18h - Le dimanche de 10 à 12h - Fermé le mardi  
[www.dechampsetfils.be](http://www.dechampsetfils.be)

Regifo  
Edition

Ce bulletin est réalisé par  
la sprl REGIFO Edition

Nous remercions les annonceurs pour leur collaboration à la parution de ce trimestriel. Nous nous excusons auprès de ceux qui n'auraient pas été contactés.

Si vous souhaitez paraître dans le prochain numéro, contactez-nous!

071/740 137  
[info@regifo.be](mailto:info@regifo.be) - [www.regifo.be](http://www.regifo.be)



Votre conseiller en communication,  
**Eric DEGUELDRE** se fera un plaisir de vous rencontrer.

**Prenez contact avec lui au 0475/390 411**



## Delecour Gilles CHAUFFAGE • SANITAIRE

- Installation, entretien & dépannage
- Traitement des eaux
- Ventilation

Route de Huy, 4 • 4560 CLAVIER • GSM : 0477/13 54 85

# RÉSERVEZ DÈS À PRÉSENT VOTRE FUTURE MAISON

 Rue des Meuniers à Clavier

085/25 34 93

prologue 



8

9

9

8

VUE AVANT

VUE ARRIÈRE

**Lot 8** Superficie 162 m<sup>2</sup> - Terrain de 845 m<sup>2</sup>  
3 ch. + bureau, 1 SDB, 1 SDD, 2 WC, 1 garage

**Lot 9** Superficie 156 m<sup>2</sup> - Terrain de 768 m<sup>2</sup>  
3 ch., 1 SDB, 1 SDD, 2 WC, 1 garage



13

14

14

13

VUE AVANT

VUE ARRIÈRE

**Lot 13** Superficie 170 m<sup>2</sup> - Terrain de 865 m<sup>2</sup>  
4 ch. + espace bureau, 1 SDB, 1 SDD, 2 WC, 1 garage

**Lot 14** Superficie 174 m<sup>2</sup> - Terrain de 819 m<sup>2</sup>  
3 ch., 1 SDB, 1 SDD, 2 WC, 1 garage



15

VUE AVANT

VUE ARRIÈRE

**Lot 15** Superficie 169 m<sup>2</sup> - Terrain de 816 m<sup>2</sup> - 3 ch., 1 SDB, 1 SDD, 2 WC, 1 garage



7

VUE AVANT

VUE ARRIÈRE

**Lot 7** Superficie 156 m<sup>2</sup> - Terrain de 840 m<sup>2</sup> - 3 ch., 1 SDB, 1 SDD, 2 WC, 1 garage

Livrées complètement terminées

Possibilité de choix des finitions de parachèvement (carrelage, menuiserie intérieure, sanitaire,...)

D'autres projets de maisons non repris sont disponibles